

Pressemitteilung

Schwebender Glassteg für Kaprun

Fassadenbauspezialist seele montiert Skywalk für Bründl Sports in Kaprun

Schörfling (AT)/Kaprun (AT), 10. Mai 2021. Bründl Sports setzt mit seinem neuen Flagshipstore in Kaprun einen architektonischen Akzent. Highlight ist der über 10m lange, freischwebende Glassteg, der einen atemberaubenden Blick auf das Alpenpanorama, das Kitzsteinhorn und auf die darunter fließende Kapruner Ache bietet. Am 5. Mai hob Fassadenspezialist seele den gläsernen Skywalk in den 4. Stock des Sportgeschäfts. Die spektakuläre Montage der 9t schweren Glaskonstruktion wurde von zahlreichen Zuschauern und einem Fernsteam begleitet. Auch für seele war das Projekt aus technischer Sicht ein Besonderes: Es ist der erste freischwebende Glassteg, den seele in Österreich realisierte.

Vormontierte Glaskonstruktion

Konzipiert wurde der gläserne Panoramasteg und der neue Flagshipstore vom Stuttgarter Architektur- und Designbüro blocher partners gemeinsam mit dem Ingenieurbüro BAUCON ZT GmbH. Die freitragende Konstruktion aus Glas und minimalen Edelstahl-Fittings liefert dank transparenter Böden und Glaswangen freie Sicht auf die Umgebung. Die exponierte Lage des Gebäudes direkt am Gebirgsfluss erforderte ein ausgeklügeltes Montagekonzept. Der Glassteg wurde daher in Gersthofen preassembliert und in einem Stück an den Montageort transportiert.

Im Vorfeld der Montage in Kaprun war bereits ein hohes Maß an Detailgenauigkeit und Koordination zwischen Glasverarbeiter und dem Konstruktionsteam von seele gefragt. Glasveredelung und Vormontage führte Glasspezialist sedak GmbH & Co. KG aus. In einen Montagerahmen wurden zunächst beiden 11m langen Glaswagen (6 x 12mm VSG) eingesetzt, die als statische Träger des Glasstegs fungieren. Danach wurden die vier Bodenplatten aus Verbundsicherheitsglas aufgelegt. Als letzten Schritt wurde das Endstück passgenau eingesetzt. Nach Verklebarbeiten wurde der Glassteg verladen und ins österreichische Kaprun transportiert.

Lifting mittels Teleskopkran

Am vergangenen Mittwoch, drei Tage nach Abschluss der Vormontage, wurde der Steg in Kaprun an seine finale Position geliftet. Die direkte Lage an der Ache forderte nicht nur die seele Monteure, sondern auch den für 250t ausgelegten Teleskopkran. Dessen 45m langer Ausleger hob den Glassteg von der Straßenseite über das Gebäude zur Einbaustelle im vierten Obergeschoß. Dort justierten und fixierten die Monteure die Glaskonstruktion mittels Ausgleichskonsolen im Gebäude. Zwei Edelstahlschwerter, die an den Glaswangen befestigt sind, durchdringen das Gebäude

Pressemitteilung

und werden mittels zwei M48 Gewindebolzen fixiert. Durch diese minimalen Gebäudeanschlusspunkte entsteht die imposante, freischwebende Optik. Sie trägt Eigengewicht und wirkt weiteren Kräften, wie Nutzlast (max. 45 Personen à 100kg) oder Schnee (3kN/m² Flächenlast) und Wind (bis 140km/h), entgegen.

Montage ohne Wind und Wetter

Spannend war die Montage aufgrund der Wetterprognosen, da am Montagetag schlechtes Wetter und starke Winde vorausgesagt wurden. So musste die Montage kurzerhand in die frühen Morgenstunden vorgezogen werden. Ohne Wind und Wetter wurde der Steg dann erfolgreich vor dem Wetterwechsel fixiert. Kurz nach der Montage fing auch schon der Regen an und es wurden Windgeschwindigkeiten über 12m/s gemessen, die die Montage verhindert hätten.

„Neben Equipment und Montageteam spielt gerade das Wetter, das in Bergregionen schnell umschlagen kann, eine große Rolle. Man muss einfach alles im Blick haben und flexibel reagieren“, fasst Montageleiter Manuel Hofmair zusammen. „Komplexe Montagen sind eigentlich an der Tagesordnung bei seele, aber der Bründl-Steg war für mich ein besonderes Projekt. Klares Ziel der Planung war es, eine zeiteffektive Montage zu ermöglichen. So konnte vor Ort alles ganz schnell gehen und der Steg in nur 4 Stunden montiert werden.“

Bründl Sports

Bründl Sports ist einer der größten Sport- und Renthändler in Österreich. In Kaprun entsteht mit dem Flagshipstore eines der innovativsten Sporthäuser der Alpen. Das 2.500qm große Sportgeschäft in Form eines Monolithen, bietet neben Panoramasteg, gläserner Ski-Service-Werkstatt und Bar & Lounge mit Dachterrasse, eine Outdoor-Indoor Schuhteststrecke mit Laufanalyse, einer Kids-Boulderwand sowie eine etagenübergreifenden Rutsche für Kinder. Die Eröffnung ist für Herbst 2021 geplant. Der Architektorentwurf stammt vom Stuttgarter Architektur- und Designbüro blocher partners, das gesamte Baumanagement und die Detailplanung wird durch das Team von MAB Kaprun umgesetzt.

Über den Baufortschritt berichtet Bründl Sports hier: www.bruendl.at/de/ueberuns/flagshipstore2021#baufortschritt

Pressemitteilung

seele unternehmensgruppe

Die seele Unternehmensgruppe mit Stammsitz im bayerischen Gersthofen ist ein weltweit führendes Fassadenbauunternehmen, das komplexe Gebäudehüllen aus Glas, Stahl, Aluminium, Membranen und anderen Hightech-Materialien realisiert. Gegründet wurde der Technologieführer im Fassadenbau im Jahre 1984.

Aus dem tiefen Verständnis für Design und Materialien, setzt seele für ambitionierte Architekten und Ingenieure entwurfsgetreue Unikate um. Die seele Gruppe bietet ihren Kunden aus der Bauwirtschaft und Industrie das gesamte Dienstleistungsspektrum an: seele's Leistung reicht von der Forschung und Entwicklung zur individuellen Beratung und gemeinsamen Konzeption bis zur Planung, Konstruktion und Realisierung der Projekte. Eigene Produktionsstätten für technologisch anspruchsvolle Konstruktionen und eigene Montage vor Ort bilden den Garant für höchste Qualität „made by seele“.

Für die seele Unternehmensgruppe arbeiten weltweit mehr als 1.000 Mitarbeiterinnen und Mitarbeiter und erwirtschaften einen Umsatz von ca. 250 Mio. Euro pro Jahr.

Pressekontakt

Verena Simon

Pressereferentin

Telefon: +49 821 2494 – 303

E-Mail: verena.simon@seele.com

www.seele.com

se-austria GmbH & Co. KG

Der seele Standort in Schörfing/Österreich verantwortet rund um den Globus Projekte, die mit ihrer Größe, Ästhetik und technischen Raffinesse als Meilensteine gelten. Rund 120 Mitarbeiter entwerfen, planen und realisieren weltweit komplexe Stahl-Glas-Architektur oder spektakuläre Gebäudehüllen aus Aluminium, Holz und Membranen. Entwickelt werden die Konstruktionen im intensiven Dialog gemeinsam mit den Auftraggebern. Das Portfolio reicht von Kundenberatung, Design, Engineering bis zur Fertigung. Das Projektmanagement steuert alle Aktivitäten bis hin zur Logistik und Montage vor Ort. Dabei ist se-austria eng in seele's weltweites Netzwerk von Forschungs-, Test- und Produktionsstandorten eingebunden, mit eigenen Tochterunternehmen in Russland, UK, Deutschland, Dubai, Abu Dhabi und Singapur.

Pressemitteilung

Pressekontakt Österreich

Anna Haas

Telefon: +43 662 22000 - 103

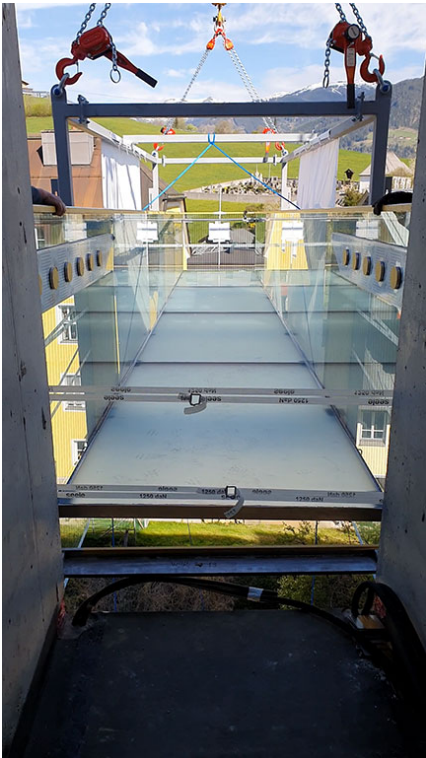
E-Mail: anna.haas@se-austria.com

Bildmaterial



Schwebend: Der Glassteg wurde mit Hilfe eines 45m langen Auslegers über das Bründls Sports-Gebäude zur Einbaustelle im vierten Obergeschoß gehoben. © seele

Pressemitteilung



10m ragt der Glassteg aus dem Flagshipstore von Bründl Sports. Die spezielle Anbindung an das bestehende Gebäude ermöglicht maximale Transparenz. © seele



Die direkt Lage am Fluss erforderte zwar ein ausgeklügeltes Montagekonzept, aber sie bietet gleichzeitig einen atemberaubenden Blick auf die Umgebung und die Kapruner Ache. ©seele

Pressemitteilung



In 15m Höhe demontieren die Monteure von seele nach der Fixierung des Glasstegs den Montagerahmen. © seele

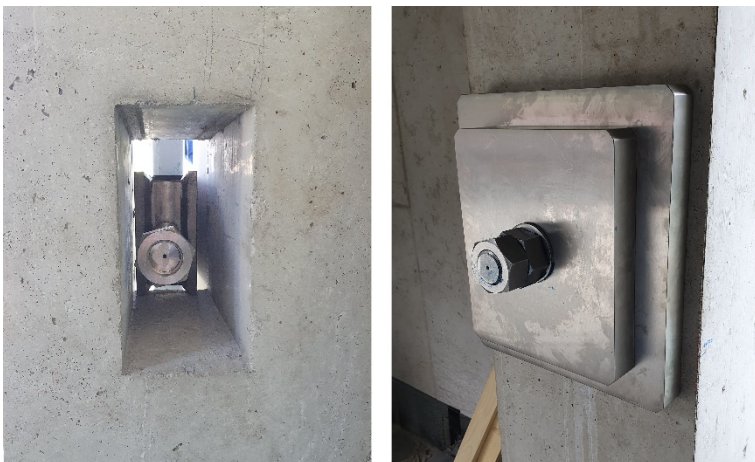


Mit dem gläsernen Skywalk setzt Bründl Sports einen architektonischen Akzent in Kaprun. © seele

Pressemitteilung



Nach der Fixierung am Gebäude wurde der Montagerahmen entfernt. Der Skywalk ragt frei aus dem 4. Stock des Flagshipstores von Bründl Sports. © seele



Die Edelstahlschwerter, die an den Glaswangen befestigt sind, durchdringen das Gebäude und werden mittels zwei M48 Gewindebolzen fixiert. © seele