

pressemittteilung

seele forscht zur sicheren Gebäudesteuerung

Der Spezialist für Fassadenbau wirkt am Forschungsprojekt „Sichere Heterogene IoT-Systeme in Immobilien und Quartieren“ – kurz SHIQ – mit. seele fokussiert sich dabei auf die Einbindung von Fassaden in die Gebäudeautomation im Rahmen eines sicheren und digitalen Ökosystems. Das Bundesministerium für Bildung und Forschung fördert das Projekt.

Gersthofen (DE), 08. April 2024. Um Fassadentechnologien weiter zu verbessern, hat sich **seele** bereits an verschiedenen interdisziplinären Forschungsprojekten beteiligt. Am 15. November 2023 fiel der Startschuss für ein neues Forschungsprogramm, bei dem der Fassadenbauspezialist mitarbeitet: Unter dem Titel „SHIQ – Sichere Heterogene IoT-Systeme in Immobilien und Quartieren“ arbeiten die Projektpartner an einer sicheren Open-Source-Plattform für die Gebäudesteuerung.

Fassaden liefern wertvolle Grundlagen für die Haustechnik sowie den Energie- und Ressourcenverbrauch. Denn Gebäudehüllen regulieren die Sonneneinstrahlung sowie solare Energiegewinne und -verluste während Heizperioden. Darüber hinaus beeinflussen sie die Behaglichkeit durch den natürlichen Lichteinfall.

Vernetzung der Gebäudeinfrastrukturen

Bisher sind die verschiedenen Komponenten der Gebäudesteuerung nicht miteinander verknüpft und die Fassade ist nicht in eine sichere und intelligente Systemarchitektur eingebunden. Um Einsparpotenziale zu nutzen sowie Daten und Dienste gebäudeübergreifend zu teilen, sind vernetzte Cloud-Cluster-Infrastrukturen erforderlich. Hier setzt SHIQ an.

Gefördert mit 3,5 Mio. Euro vom Bundesministerium für Bildung und Forschung widmet sich das Forschungsprojekt bis Ende 2026 einer offenen Plattform für verschiedene Internet-of-Things- (IoT)-Komponenten der Gebäudetechnik. Dabei stehen die IT-Sicherheit und der Schutz der Privatsphäre von Quartiersbewohnern im Vordergrund.

ISOshade® von seele wird zum Akteur

Aufgrund der langjährigen Expertise im Bereich IoT-Systeme im Bauwesen ist **seele** ein prädestinierter Partner für SHIQ. Darüber hinaus umfasst die Produktpalette des Unternehmens mit ISOshade® bereits ein bewährtes und smartes Fassadenelement. Anhand der Sensorik und Aktorik in ISOshade® sollen die Forschungsergebnisse von SHIQ später erprobt werden. Neben der Sicherheit spielen auch Aspekte

pressemitteilung

der Langlebigkeit und Nachhaltigkeit eine wichtige Rolle. Beispielsweise können Daten zur Fassade zur Predictive Maintenance – also für eine optimierte Wartungsplanung – genutzt werden oder eine KI-basierte-Steuerung des Sonnenschutzes, den Wärmeeintrag in das Gebäude bedarfsgerecht beeinflussen.

Interdisziplinäres Forschungsteam

Weitere Projektpartner sind Drees & Sommer SE als Konsortialpartner sowie BSH Hausgeräte GmbH, BMK professional electronics GmbH, Ingenics Digital GmbH, das Fraunhofer-Institut für angewandte und integrierte Sicherheit, das Institut für innovative Sicherheit der Technischen Hochschule Augsburg und die Fakultät für Architektur und Bauwesen der Technischen Hochschule Augsburg.

GEFÖRDERT VOM



Bundesministerium
für Bildung
und Forschung

pressemittteilung

seele unternehmensgruppe

Die **seele** Unternehmensgruppe mit Stammsitz im bayerischen Gersthofen ist ein weltweit führendes Fassadenbauunternehmen, das komplexe Gebäudehüllen aus Glas, Stahl, Aluminium, Membranen und anderen Hightech-Materialien realisiert. Gegründet wurde der Technologieführer im Fassadenbau im Jahre 1984.

Aus dem tiefen Verständnis für Design und Materialien setzt **seele** für Architekten und Ingenieure entwurfsgetreue Unikate um. Die **seele** Gruppe bietet ihren Kunden aus der Bauwirtschaft und Industrie das gesamte Dienstleistungsspektrum an: **seele**'s Leistung reicht von der Forschung und Entwicklung zur individuellen Beratung und gemeinsamen Konzeption bis zur Planung, Konstruktion und Realisierung der Projekte. Eigene Produktionsstätten für technologisch anspruchsvolle Konstruktionen und eigene Montage vor Ort bilden den Garant für höchste Qualität „made by **seele**“.

Für die **seele** Unternehmensgruppe arbeiten weltweit rund 1.000 Mitarbeiterinnen und Mitarbeiter und erwirtschaften einen Umsatz von ca. 250 Mio. Euro pro Jahr.

Pressekontakt

seele Unternehmensgruppe

Christine Schauer

Leiterin Marketing

Tel. +49 821 2494-825

E-Mail: christine.schauer@seele.com

www.seele.com

pressemittteilung

Bildmaterial



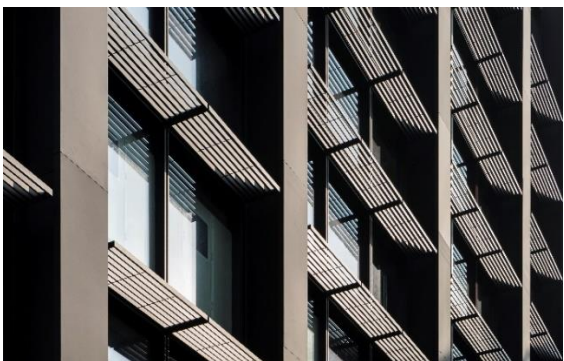
Das Londoner Bürogebäude „Principal Place Commercial“ ist eines von vielen Beispielprojekten mit ISOshade®-Fassadenelementen von **seele**.

© Nigel Young / Foster + Partners



Die Einbindung von Fassaden in die Gebäudesteuerung birgt großes Potenzial für einen effizienten Gebäudebetrieb.

© Nigel Young / Foster + Partners



SHIQ beschäftigt sich mit einer sicheren, heterogenen Systemarchitektur für die Gebäudetechnik, in die auch die Fassade integriert wird.

© Nigel Young / Foster + Partners